

Verkalit[®]-Öko



ELBE BEI MAGDEBURG

■ Verkalit®-Öko

ÖKOLOGISCHER DEICHSCHUTZ MIT VERKALIT®

Mit Verkalit®-Öko-Steinen werden Deiche und Böschungen nicht zwangsläufig eintönig grau, denn neben der reinen Schutzfunktion müssen Deckwerke auch den Belangen **ökologischer und landschaftsplanerischer Aspekte** genügen. Aus diesem Anforderungsprofil ging der Verkalit®-Öko hervor, der sich dank Bodenüberdeckung **durch seine vollständig geschlossene Vegetationsschicht** optisch hervorragend in die natürlichen Gras- und Weidelandschaften einfügt.

Der Deichschutz ist eine wichtige Aufgabe, nicht nur an der Küste, insbesondere im Binnenland und an Flussdeichen ergeben sich andere Anfor-

derungen an Funktion und Optik eines Deckwerks. So ist z. B. aus landschaftsökologischen sowie touristischen Gründen eine Begrünung und somit eine „Unsichtbarkeit“ des Deckwerks wünschenswert, bei gleichzeitig hohem Schutz im Einstaufall. Durch Überdeckung mit vorhandenem Oberboden fügt sich das Deckwerk harmonisch in das Landschaftsbild ein.

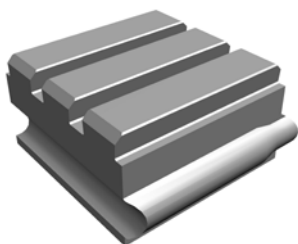
In den letzten Jahren haben sich verschiedene Einsatzfelder unter ökologischen Gesichtspunkten ergeben. Siehe Referenzen Kapitel 11.

■ Verkalit®-Öko

TECHNISCHE DATEN

Artikel	Format	Nennmaß			Gewicht	Bedarf
	Bezeichnung	Länge	Breite	Dicke	kg/m ²	ca. St./m ² verl. Fläche
	cm	mm	mm	mm		
Verkalit®-Öko	30/30	300	300	180	378	10,6
Verkalit®-Öko	30/30	300	300	250	525	10,6

Zur Erzielung eines Verbandes werden Halbsteine des Verkalit®-Systems verwendet

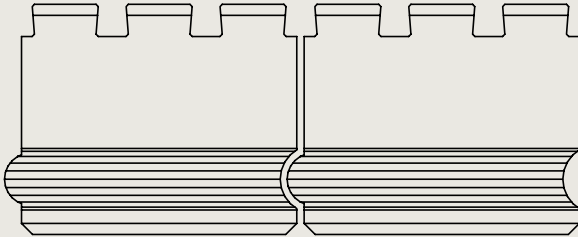
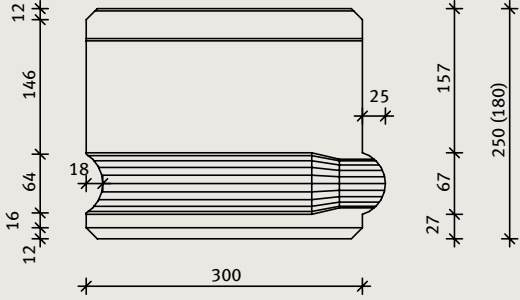
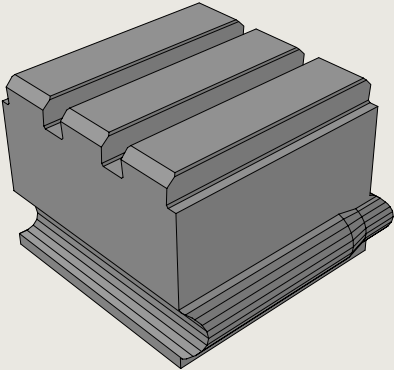
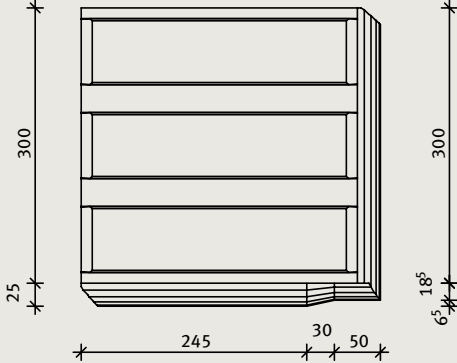
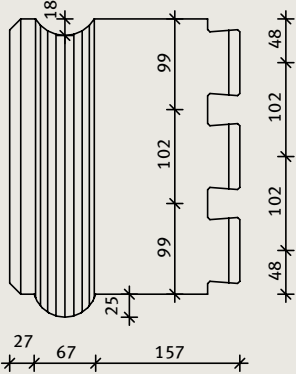
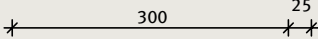
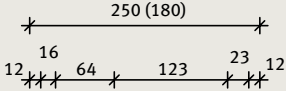


Verkalit®-Öko

Verkalit®-Öko

STEINZEICHNUNGEN

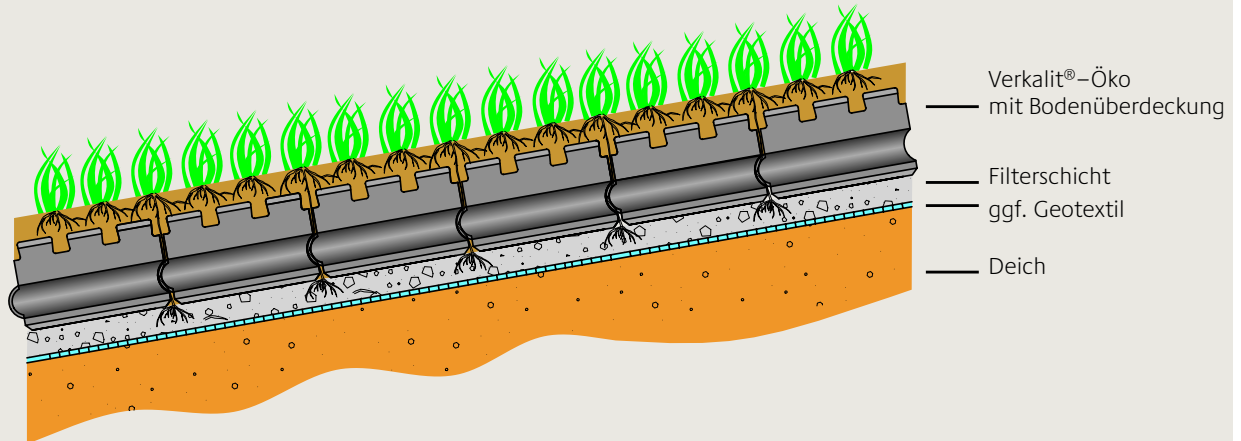
Steindicke: 250 mm (180 mm)



■ Verkalit®-Öko

VERLEGEMÖGLICHKEITEN

Beispiel: Typische Ausführung mit Verkalit®-Öko



Überdeckung mit Oberboden nach Angabe

Bereits mit minimaler Bodenüberdeckung entwickelt sich eine standortangepasste Trockenrasengesellschaft.



Verkalit®-Öko | **Lödderitz**

In der rillierten Oberfläche des Verkalit®-Öko-Steins verkrallt sich der angedeckte Boden und später auch die Vegetation. So wird von Anfang an eine Erosionssicherung gewährleistet. Die Ansaat der Bodenschicht erfolgt herkömmlich.

■ Verkalit®-Öko

REFERENZOBJEKTE



Verkalit®-Öko | Hochwasserschutz Elbe

Innerhalb kurzer Zeit entwickelt sich ein dichter Bewuchs auf dem Deckwerk

■ Verkalit®-Öko

REFERENZOBJEKTE



Verkalit®-Öko | Überströmbauwerk Oppitsch

■ Verkalit®-Öko

REFERENZOBJEKTE



Verkalit®-Öko | Sicherung von Bahndämmen



Verkalit®-Öko in Kombination mit Verkalit®-Steinen und Sonderelementen, Ausführung mit Halbsteinen

Verkalit®-Öko

AUSSCHREIBUNGSEMPFEHLUNG

Pos.	Menge	Unverbindlicher Text einer Leistungsbeschreibung	Preis	
			EP	GP
			€	€

1 m ²	<p>Verkalit®-Öko</p> <p>für ein begrünbares Uferdeckwerk liefern und durch qualifiziertes Fachunternehmen verlegen. Böschungsneigung: 1:XX bis 1:XX</p> <p>Material: Deckwerksteine aus Beton, ohne Vorsatz, ohne Feinschicht (einschichtig). Festigkeitsklasse C 45/55 nach DIN EN 206-1 und DIN 1045-2, Expositionsklasse XF4, XM2, Feuchteklasse WA.</p> <p>Abmessungen: - 300/300/180mm - 300/300/250mm</p> <p>mit gelenkig angeschlossener umlaufender Nut- und Feder. Widerstand gegen Herausziehen einzelner Steine > 20kN. Vorlage der Prüfzeugnisse und Wellenkanalnachweise 14 Tage vor Verlegung beim Auftraggeber.</p> <p>Vorbereitung des Planums für die Aufnahme des Deckwerks ist mit einzukalkulieren, Toleranzen auf 4m Länge max. 3 cm.</p> <p>Zum Leistungsumfang gehören die Lieferung und der Einbau von Formsteinen, wie z. B. Halbsteine, der fachgerechte Anschluss an vorhandene Flächen sowie die Verlegung in Rädien.</p> <p>Die Fertigteile bedürfen der Zustimmung durch den Auftraggeber.</p> <p>Hersteller: BERDING BETON GmbH oder gleichwertig</p>
---	----------------------	--	-------	-------

1	Pausch	<p>Logistik-Zwischenlager als zusätzliche Position zur Baustelleneinrichtung:</p> <p>Zwischenlager für m² Verkalit®-Öko® einrichten, und m² vor Verlegebeginn einlagern und zum Verlegen vorhalten. Transportweg zur Verlegestelle maximal m. Nach Räumung ist der ursprüngliche Zustand wiederherzustellen.</p>
---	--------	---	-------	-------